

C9650

OKI

PRINTING SOLUTIONS



**Il motore dell'ufficio.
Il cuore della stampa creativa**

**C9650n
C9650dn
C9650hdn
C9650hdtm**



STAMPE IN
A4 / A3 / A3+



COLORI /
MONOCROMIA



DA 1 A OLTRE 20 UTENTI



High Definition Color



C9000
Series



Una soluzione versatile

La velocissima stampante a colori di alta qualità per elevati carichi di lavoro

C9650 rappresenta lo strumento ideale per qualsiasi azienda. Questa serie di stampanti a colori consente un eccezionale ritorno degli investimenti. È infatti dotata di elevate prestazioni e dispone di tutta la velocità, la capacità e la flessibilità richieste per gestire il carico di lavoro quotidiano dei gruppi di lavoro più esigenti: dall'ordinaria stampa da ufficio fino alle produzioni di studi grafici creativi.

In linea con un ampio spettro di esigenze aziendali, C9650 può produrre documenti dall'aspetto professionale di tutte le dimensioni, tra i quali fogli di lavoro di grande formato, opuscoli A4 con copertine di elevata grammatura, diagrammi di Gant fino a 1,2 m e grafici in formato A3+.

Una simile versatilità si traduce in una straordinaria affidabilità. C9650 è realizzata da OKI Printing Solutions, il leader della stampa per l'ufficio. Per questo integra la più avanzata tecnologia, che garantisce la fluidità del ciclo di lavoro minimizzando le interruzioni. Le stampanti sono inoltre dotate di elevati livelli di controllo per garantire la massima sicurezza in rete e prevenire l'uso non autorizzato.

C9650: il cuore della stampa creativa.



PANORAMICA RAPIDA



DA 1 A OLTRE 20 UTENTI



GESTIONE DI UNA VASTA GAMMA DI SUPPORTI

Grammature da 64 a 300 g/mq e formati da A6 a A3+



ELEVATA VELOCITÀ DI STAMPA

Colore perfetto ed elevata qualità di stampa



PANNELLO OPERATORE

Straordinaria semplicità di controllo, stampa e rifornimento dei consumabili



SICUREZZA E CONTROLLO

Protegge i dati e previene l'uso non autorizzato



STAMPA A SINGOLO PASSAGGIO

Minimizza gli inceppamenti e gestisce persino i supporti di grammatura elevata



FLESSIBILITÀ

Gestisce un gran numero di supporti di stampa. In linea con le esigenze di oggi

Qualunque sia il tipo di stampa da realizzare, C9650 saprà come gestirlo. La flessibilità offerta è massima sia in termini di formati che di grammature, così da consentirvi di stampare su un'ampia gamma di supporti con la massima creatività senza avvalervi di servizi esterni. Stampa su carta di formato da A6 fino a A3+ o addirittura su striscioni lunghi fino a 1,2 m. Supporta grammature elevate fino a 300 g/mq, ideali per copertine, confezioni, materiali per punti vendita e altre applicazioni speciali di stampa. Questa incredibile flessibilità si estende anche alla finitura, con le numerose opzioni disponibili tra cui la pinzatura a sella, la piegatura o la rilegatura tramite perforazione che danno quel tocco di professionalità in più ai documenti.

È possibile scegliere fra quattro modelli. Quelli che permettono di stampare in fronte/retro sono ideali per stampare opuscoli, mentre il modello top di gamma dispone di cassette carta supplementari, per elevati volumi di lavoro e sostituzione rapida del supporto di stampa.



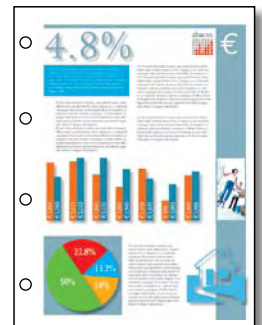
Opuscoli piegati e pinzati



Pinzatura angolare



Stampa in fronte/retro



Perforazione a quattro fori



PRESTAZIONI

Colore eccezionale. Elevate prestazioni di stampa

C9650 garantisce un colore perfetto e un'elevata qualità di ogni singola stampa. La straordinaria velocità di stampa di 36 ppm a colori e 40 ppm in monocromia massimizza la produttività del team e previene ogni possibile interruzione del flusso di lavoro. La stampa fronte/retro assicura un risparmio sia in termini di tempo che di consumo della carta.

C9650 produce colori estremamente accurati, grazie alla gestione del colore Graphic Pro, che permette di memorizzare specifici profili di colore nell'unità hard disk della stampante, in modo da ottimizzare la corrispondenza dei colori. La stampante beneficia inoltre della tecnologia High Definition Color per prestazioni di stampa di prim'ordine.

L'esclusiva combinazione della tecnologia ProQ2400 Multilevel e del toner High Definition assicura un più elevato livello di dettaglio, colori più intensi, grana ridotta e un aspetto patinato. Tutto ciò si traduce in una qualità di stampa senza confronti, riscontrabile in ogni singolo lavoro.



GESTIONE E CONTROLLO

Protezione dei dati. Controllo del colore

Negli ambienti di lavoro la riservatezza e la prevenzione contro l'uso non autorizzato dei documenti sono aspetti molto importanti. C9650 dispone delle funzioni di controllo necessarie a salvaguardare la riservatezza dei documenti e a monitorare e limitare i costi di stampa.

Funzioni di sicurezza quali Secure Erase, Data Encryption e Password Protection, aiutano a proteggere la riservatezza dei dati impedendone l'accesso non autorizzato.

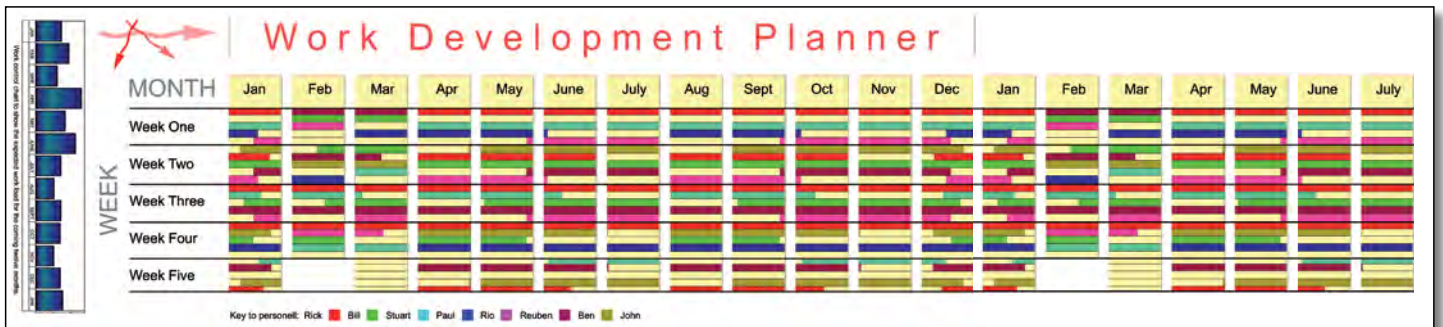
Print Control consente agli amministratori di rete di gestire l'uso del colore, impostare limiti di utilizzo e tenere sotto controllo i costi d'esercizio.



Separazione dei lavori tramite offset



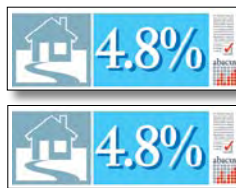
Poster A3



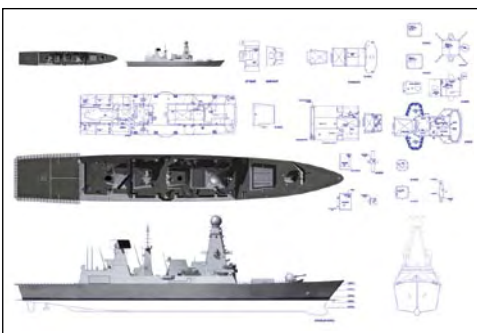
Striscioni di lunghezza fino a 1,2 m



Biglietti da visita e carte fedeltà



Cartoline DL



Progetti e diagrammi



Soluzioni per CD



Confezioni

Semplicità d'uso

Straordinaria semplicità di controllo e stampa

Tutto nella C9650 è stato realizzato in funzione delle esigenze dell'utente, dai comandi di configurazione alle procedure per la sostituzione dei consumabili. È possibile ricaricare la carta mentre C9650 stampa prelevando la carta da un altro cassetto, in modo da non dover mai interrompere il flusso di stampa.

Il pannello informativo del display è semplice da usare e consente di eseguire persino i processi di stampa e finitura più complessi con una facilità sorprendente, specialmente in sinergia con Template Manager 2006, che permette di creare documenti quali biglietti da visita, etichette per CD, ecc.

Affidabilità

Progettata per sostenere carichi di lavoro estremamente impegnativi. Realizzata per il lavoro ininterrotto

C9650 gode della pluripremiata tecnologia LED a singolo passaggio. Si tratta di un evoluto sistema meccanico che utilizza un minor numero di parti mobili rispetto alle stampanti laser. Questo consente di ottenere una maggiore affidabilità e di gestire una gamma di supporti di stampa molto più ampia.

L'esclusiva funzione Auto Media Detect rileva automaticamente le diverse impostazioni dei supporti, evitando all'utente il compito di doverle reimpostare manualmente ogni volta che cambia il supporto di stampa, così da ottimizzare il processo di stampa ad ogni singolo lavoro.

HIGH DEFINITION COLOR



Tecnologia senza eguali. Stampa ottimale

High Definition Color è il nome dell'esclusiva Serie OKI Printing Solutions di tecnologie hardware e software di comprovata eccellenza. I suoi componenti, nel loro insieme, assicurano una stampa a colori di qualità impareggiabile, con semplicità, intelligenza e un tocco di perfezione!

Ci si può fidare della parola degli specialisti in soluzioni di stampa per uso professionale e leader incontrastati del settore della stampa a colori. OKI Printing Solutions è la scelta di chi cerca la qualità nel colore.

SUITE DI UTILITY



Tutta la potenza della stampa con il massimo controllo del business

La suite di utility C9000 è una serie esclusiva di applicazioni progettate per aiutare gli utenti a sfruttare al massimo le potenzialità della loro stampante. Di seguito sono elencate quattro delle utility avanzate in grado di migliorare l'efficacia della stampa e rafforzare il controllo gestionale. Per un elenco completo delle utility consultate la tabella delle specifiche di prodotto.

Template Manager*

Questa potente applicazione software semplifica considerevolmente le attività d'ufficio fornendo modelli pronti all'uso per diversi tipi di materiali promozionali e supporti speciali, tra i quali etichette standard, biglietti da visita, banner ed etichette per CD/DVD. L'esclusiva Editing Suite consente di creare nuovi modelli per particolari supporti o documenti per specifiche attività e, per semplificare ulteriormente i processi, il software associa automaticamente il documento al supporto corretto. I modelli possono inoltre essere condivisi in rete per garantire l'uniformità del design o del marchio.

PrintSuperVision*

Questo sistema consente al personale di supporto IT di monitorare tutte le stampanti aziendali all'interno del firewall, indipendentemente dalla loro marca. In questo modo è possibile monitorare e gestire le stampanti

in rete, nonché generare rapporti sul loro utilizzo. Al sistema si accede tramite un comune browser Web, per una maggiore semplicità di utilizzo.

Print Control

Print Control è un programma per la gestione della contabilità dei lavori e la generazione di rapporti che consente agli amministratori di rete di tenere traccia dell'uso delle stampanti e di controllarne i costi. Questa utility di uso intuitivo è in grado di acquisire dati quali il numero di stampe eseguite, a colori e in monocromia, il tipo di carta utilizzato, il relativo formato e i consumabili scelti. Consente inoltre di limitare l'accesso alle stampanti a singoli individui o gruppi, impostare soglie di costi predefinite e negare ulteriori accessi una volta raggiunti i limiti di stampa impostati.

Document Security

C9650 è dotata di un gruppo di strumenti che permettono di restringere l'accesso e proteggere i documenti riservati. I dati possono essere cifrati dal driver che in questo modo ne impedisce la stampa ad altri utenti; è inoltre possibile assegnare un codice PIN ai lavori per consentirne la stampa ai soli utenti autorizzati. La funzione Secure Erase fa in modo che i documenti cancellati non possano essere recuperati dall'unità hard disk interna e ristampati.

*Utility disponibile esclusivamente con Microsoft Windows

ACCESSORI DI C9650

	C9650n	C9650dn	C9650hdn	C9650hdtm
2° e 3° cassetto		○(42831303)		•
2° e 3° cassetto con serratura			○(01216601)	
Unità fronte/retro	○(42797203)		•	
Alimentatore ad alta capacità		○(42831503)		•
Mobiletto		○(09004256)		N.D.
Memoria – 256 MB			○(01182901)	
Memoria – 512 MB			○(01182902)	
Unità hard disk		○(01163803)		•
Unità di finitura per 4 cassette		○(01166701) Necessita dell'alimentatore ad alta capacità		○(01166701)
Unità di finitura per 5 cassette		○(01166801) Necessita dell'alimentatore ad alta capacità e del 2° cassetto		○(01166801) Necessita del 2° cassetto
Unità di perforazione a 2 fori			○(42872901) Necessita dell'unità di finitura	
Unità di perforazione a 4 fori			○(42872903) Necessita dell'unità di finitura	

• Di serie ○ Opzionale (codice d'ordine)

Stampante a colori e monocromatica C9650

	C9650n	C9650dn	C9650hdn	C9650hdtm
Codice d'ordine	01206101	01206201	01206301	01206401
Velocità e prestazioni	Velocità di stampa formato A4	36 ppm a colori, 40 ppm in monocromia		
	Velocità di stampa formato A3	19 ppm a colori, 21 ppm in monocromia		
	Tempo di uscita della prima stampa	10,5 secondi a colori, 9 secondi in monocromia		
	Tempo di riscaldamento	85 secondi o meno dall'accensione		
Qualità di stampa	Risoluzione	Tecnologia Multilevel ProQ2400, 1.200 x 600 dpi		
	Funzioni speciali	Auto Colour Balance, Auto Registration, Auto Media Detect		
Font	Font stampante	86 font PCL scalabili, 1 font bitmap, 10 font TrueType, 136 font Adobe PostScript Type 1		
Compatibilità	Linguaggi di stampa	PCL5c, PCL XL (Colore), Adobe PostScript 3 con stampa diretta di PDF (v1.6), SIDM		
	Connettività	Parallela Bidirezionale IEEE 1284, USB 2.0 Hi-Speed, Ethernet 10Base-T/100Base-TX/1000Base-T		
	Sistemi operativi e ambienti compatibili	Windows Vista (versioni a 32 e 64 bit) / 2000 Workstation (SP3 o successivo) / 2000 Professional (SP3 o successivo) / 2000 Server (SP3 o successivo) / 2000 Advanced Server (SP3 o successivo) / XP Professional / XP Professional x64 / XP Home / 2003 Server / 2003 Server x64 / Windows 2000 Server (ServicePack4) + Citrix MetaFrame XP Presentation Server Feature Release 4 / Server 2003 Standard Edition + Citrix MetaFrame XP Presentation Server Feature Release 4, Mac OS X PowerPC 10.2.8 o successivo, Mac OS X Intel 10.4.4 o successivo		
	Rete e protocolli	Tutti i protocolli di rete più diffusi sono supportati attraverso la scheda Ethernet con server Web interno per la configurazione e la gestione della stampante e della scheda di rete. TCP/IP:- ARP, RARP, IPv4/v6, ICMPv4/v6, TCP, UDP, LPR, FTP, TELNET, HTTP(IPP), BOOTP, DHCP, SNMPv1/v3, DNS, DDNS, UPnP, Bonjour, WINS, SSL/TLS, SMTP, POP3, SNMP, WSDPrint, protocolli JetDirect. Netware 3.x, 4.x, 5.x e 6 con supporto integrale NDS e NDPS:- PServer, RPrinter, NDPS supportato attraverso un gateway OKI NDPS dedicato. EtherTalk:- ELAP, AARP, DDP, AEP, NBP, ZIP, RTMP, ATP, PAP. NetBEUI:- SMB, NetBIOS. Altri:- EAP		
Suite di utility	Sicurezza e networking avanzato	Autenticazione IPV6, 802.1x, SNMP V3, crittografia SSL3/TLS HTTPS, Secure Erase*, Data Encryption*, filtraggio MAC e IP, Secure Print*		
	Supporto codici a barre	Supporto codici a barre con codice di controllo		
Memoria	RAM di serie	512 MB		
	RAM massima	1.024 MB (DIMM opzionali da 256 MB e 512 MB)		
	Unità Hard Disk	Opzionale da 40 GB	Di serie da 40 GB	
Gestione carta	Capacità cassetto carta	530 fogli, 80 g/mq. Formati carta: A3, A3+ (fino a 328 x 457 mm), A4, A5, A6		
	Capacità secondo e terzo cassetto opzionale	530 fogli, 80 g/mq. Formati carta: A3, A3+ (fino a 328 x 457 mm), A4, A5, A6		
	Capacità alimentatore multiplo	230 fogli, 80 g/mq. Formati carta: A3, A3+ (fino a 328 x 457 mm), A4, A5, A6, formato personalizzato fino a 1.200 mm inclusi striscioni		
	Alimentatore ad alta capacità	Opzionale (1.590 fogli)	Di serie	
	Grammatura carta cassetto di serie	64 - 216 g/mq		
	Grammatura carta alimentatore multiplo	64 - 300 g/mq		
	Unità fronte/retro	Opzionale	Di serie (64 - 188 g/mq)	
Condizioni operative	Capacità raccolta carta	500 fogli rivolti verso il basso, 200 fogli rivolti verso l'alto		
	Temperatura/umidità	da 10 a 32°C (consigliata da 17 a 27°C) / UR da 20 a 80% (consigliata da 50 a 70%)		
Requisiti di alimentazione	Magazzinaggio	Da -20 a 45°C, UR da 10 a 90%		
	Alimentazione	Monofase 220-240 VCA, frequenza 50 Hz +/- 2 Hz		
Consumo elettrico	Consumo elettrico	Tipico 750 W, di picco 1.500 W, in attesa 200 W (in media), risparmio energetico < 26 W		
	Livello di rumore	In funzione: 54 dB(A) o meno; in attesa: 42 dB(A) o meno; risparmio energetico: 28 dB(A) dopo 30 minuti		
Dimensioni (AxLxP)	471 x 654,5 x 623 mm		873 x 654,5 x 623 mm	
Peso	76 Kg**		81 Kg**	
	133 Kg**			
Carico di lavoro	Carico di stampa (massimo)	150.000 pagine/mese		
	Carico di stampa (medio)	Da 5.000 a 15.000 pagine al mese		
Garanzia	Pan Europea di un anno on site			

* Necessita dell'unità Hard Disk. ** Incluso toner, tamburi, cinghie e fusore.

Informazioni sui consumabili: per proteggere la stampante e garantire tutte le sue funzionalità, questo modello è stato progettato in modo da funzionare esclusivamente con cartucce toner OKI Printing Solutions originali. Le cartucce sono identificabili grazie al marchio OKI. Le cartucce non originali, anche se descritte come "compatibili", potrebbero non funzionare o comunque compromettere le prestazioni e la qualità di stampa della stampante.

Descrizione	Durata massima (pagine) ¹	Codici d'ordine
Cartuccia toner	15.000	Ciano: 42918915 Magenta: 42918914 Giallo: 42918913 Nero: 42918916
Toner Rainbow Pack	15.000	43112702
Tamburo di stampa	30.000	Ciano: 42918107 Magenta: 42918106 Giallo: 42918105 Nero: 42918108
Cinghia di trasferimento	100.000	42931603
Unità fusore	100.000	42931703
Tanica recupero toner	30.000	42869403
Punti metallici	15.000	42937603

¹ Tutti i toner: pagine A4 al 5% di copertura, cartucce toner in dotazione alla stampante fino a 7.500 pagine al 5% di copertura per colore.

Tutti i tamburi: durata media in pagine A4. Le specifiche sono soggette a variazioni senza preavviso.

Tutti i marchi appartengono ai rispettivi proprietari. S.E. e O.

OKI SYSTEMS (ITALIA) S.P.A.

Via Milano, 11

20084 LACCHIARELLA (MI)

TEL.: 02.90026.1 (R.A.)

FAX: 02.90026.344

www.oki.it

